

# AZSC Medewerkersvergadering

Oktober 2010

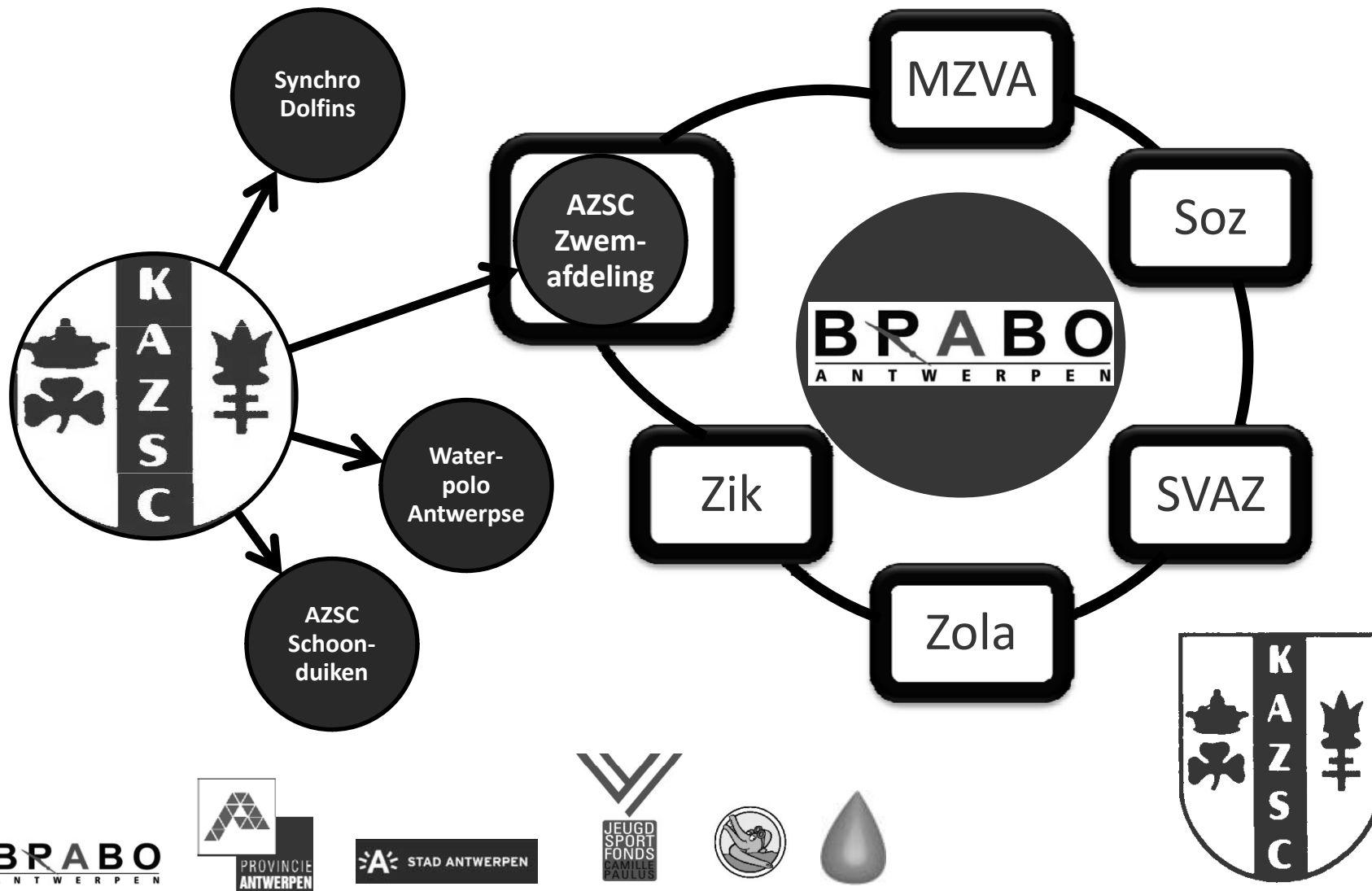
**BRABO**  
ANTWERPEN



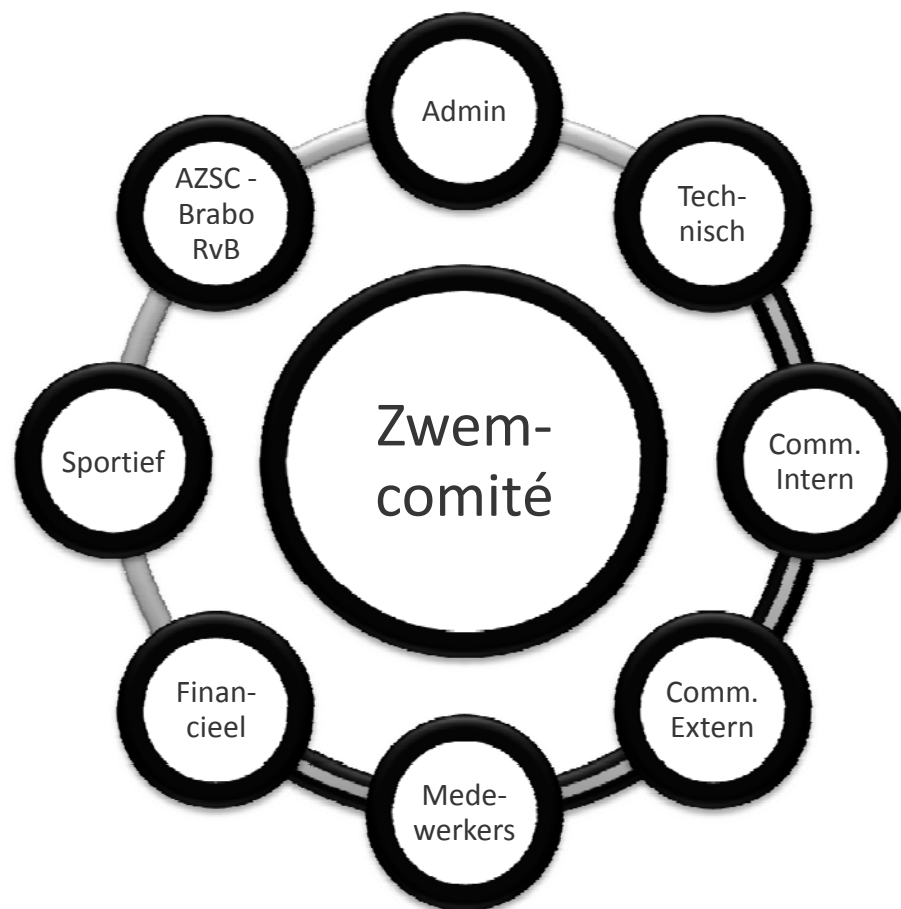
**A** STAD ANTWERPEN



# In welke club zwemt je kind ?



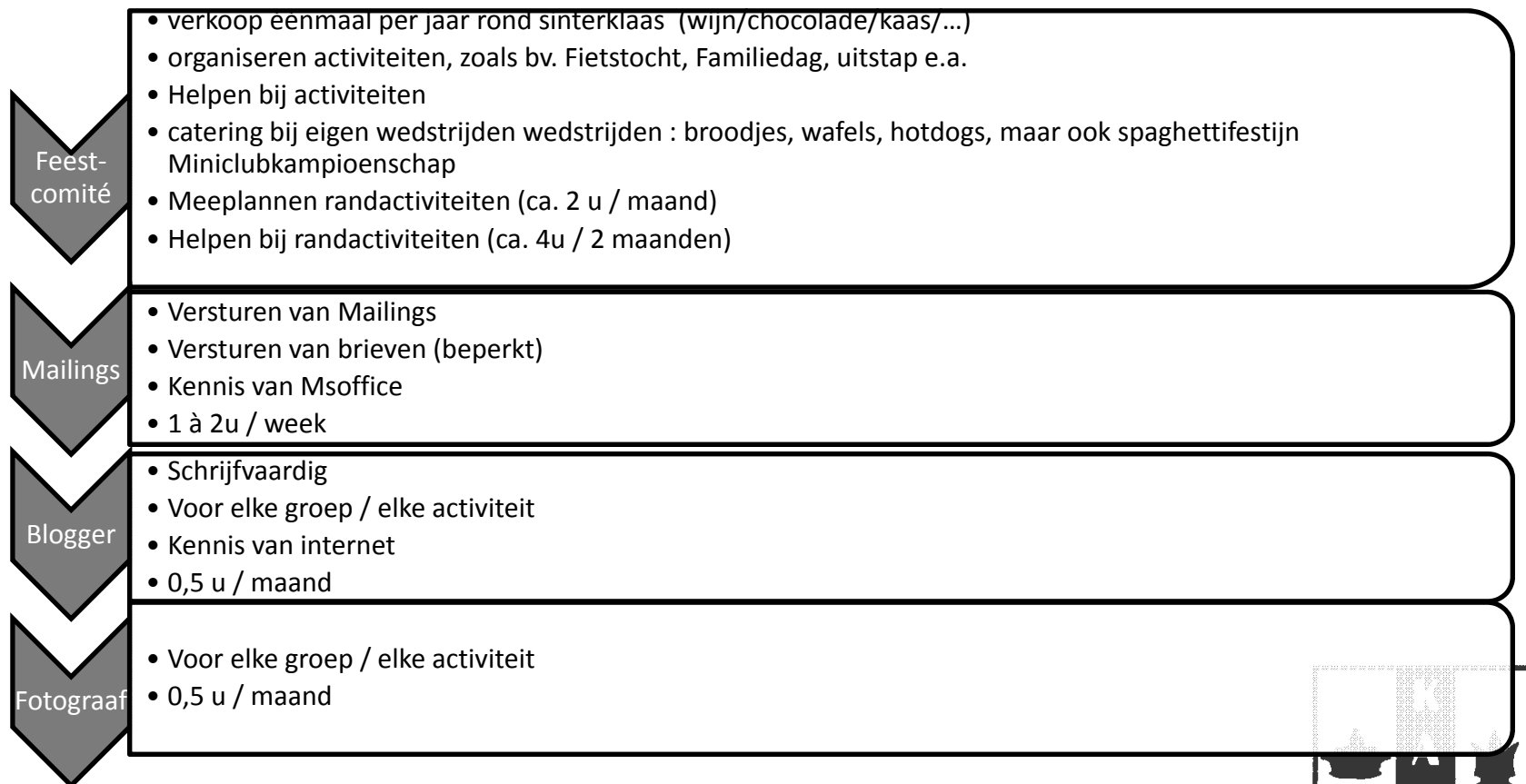
# Structuur Medewerkers



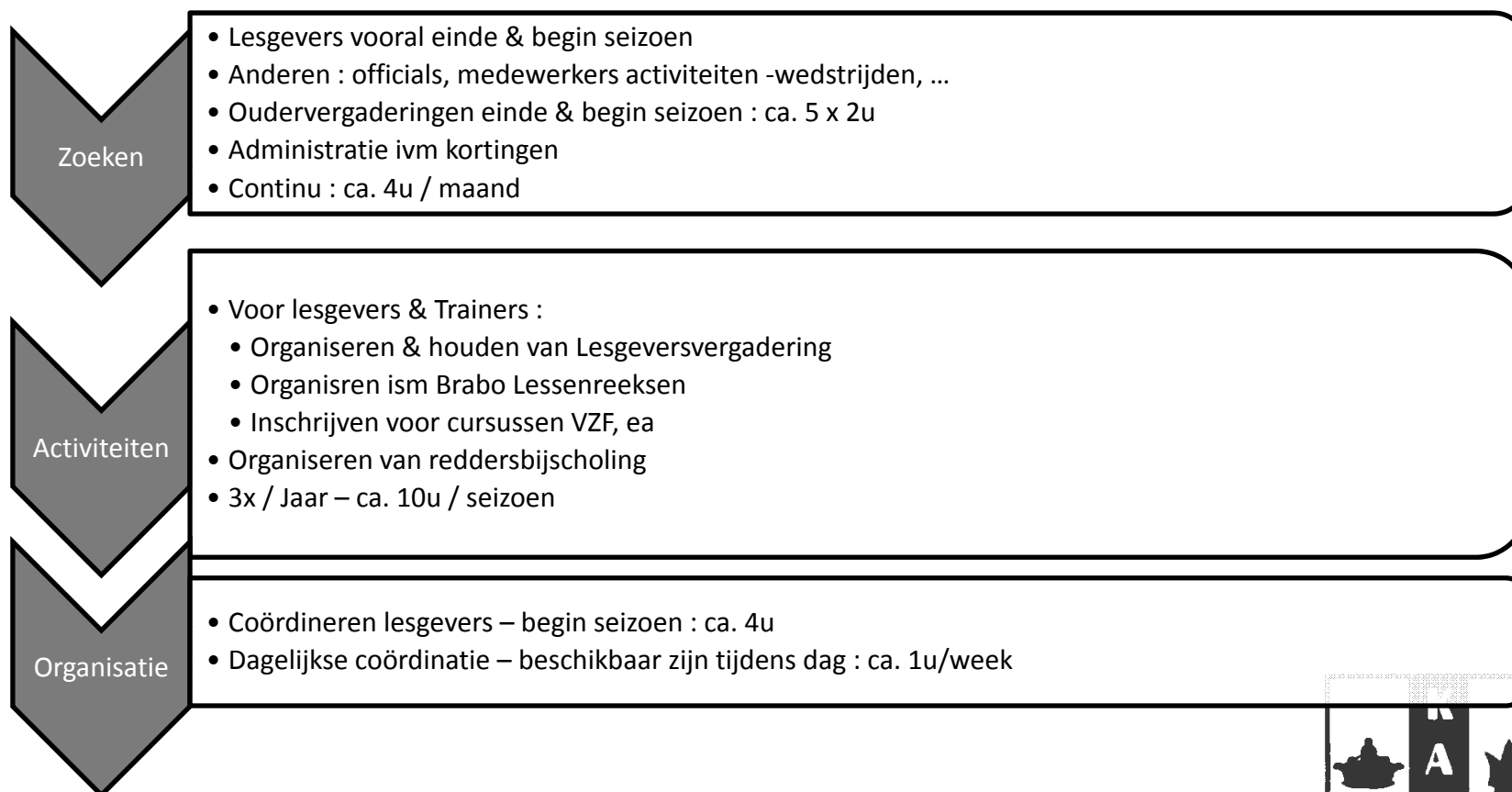
# Administratief



# Communicatie Intern



# Medewerkers



# Sportief

Organi-satie  
Wedstr.

- 1 Splash / 1 wedstrijd B-zwemmers / 1 wedstrijd A-zwemmers
- Aanvragen zwemwater = overleg admin
- Opstellen programma in overleg met trainers + aanvragen toelating VZF
- Uitnodigen clubs
- Zoeken medewerkers (zie Medewerkers)
- Wedstrijdbeheer : Topswim : aanmaken wedstrijden, verwerken inschrijvingen, aanmaken documenten, ...
- Coördinatie tijdens wedstrijd
- Ca. 20u / wedstrijd
- Kan gedeeld worden

Organisatie extra  
sportief

- Vooral Swimmathon & Brevetjacht
- Opstellen van uitnodigingen
- communiceren
- zoeken van medewerkers
- doen van bestellingen bij materiaalmeester,...
- Andere ideeën welkom
- 1x / Jaar – ca. 10u

# Sportief

S  
Splash  
NV

- Zoeken van begeleiders & tijdopnemers
- Opstellen uitnodigingsbrieven - overleg lesgevers & trainers
- Verzamelen inschrijvingen
- Inschrijven via Topswim
- Ca. 2 u / maand

Stages

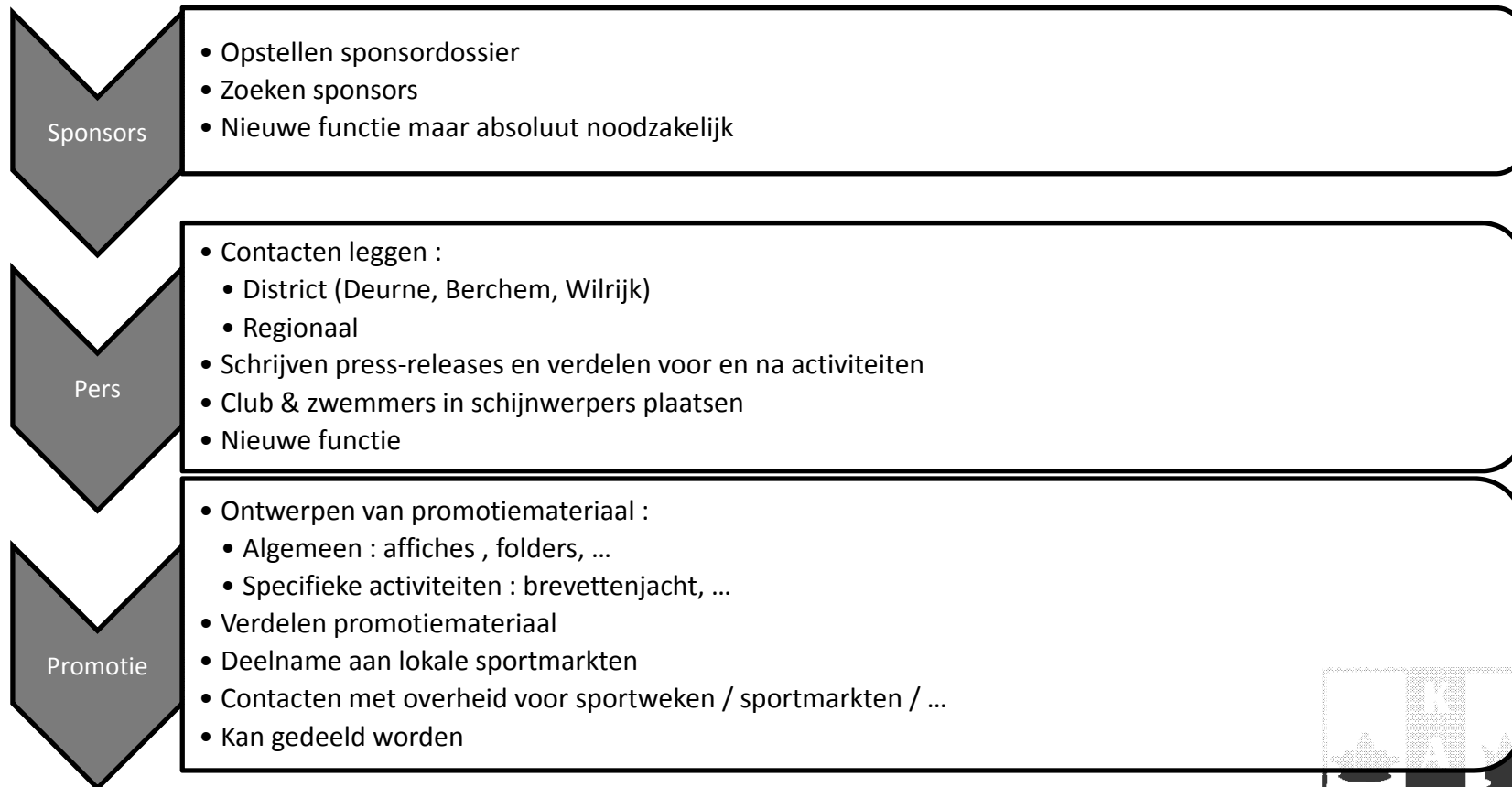
- contacten leggen/reservaties doen van ;
  - zwemwater (aantal banen dat gereserveerd moeten worden + de uren wanneer er getraind wordt)
  - hotel(s)
  - transport naar en van stage plaats
    - brengen de ouders hun kinderen zelf
    - met bus,trein of vliegtuig (alles reserveren)
- kijken naar mogelijke rand animatie : wat kan er op de stageplaats nog gedaan worden naast het zwemmen (+ kostprijs)
- Opstellen & verdedigen budget
- overleg met ZC & technisch
- Zoeken medewerkers
- Communiceren ouders
- Verwerken inschrijvingen
- Ca. 20u / stage



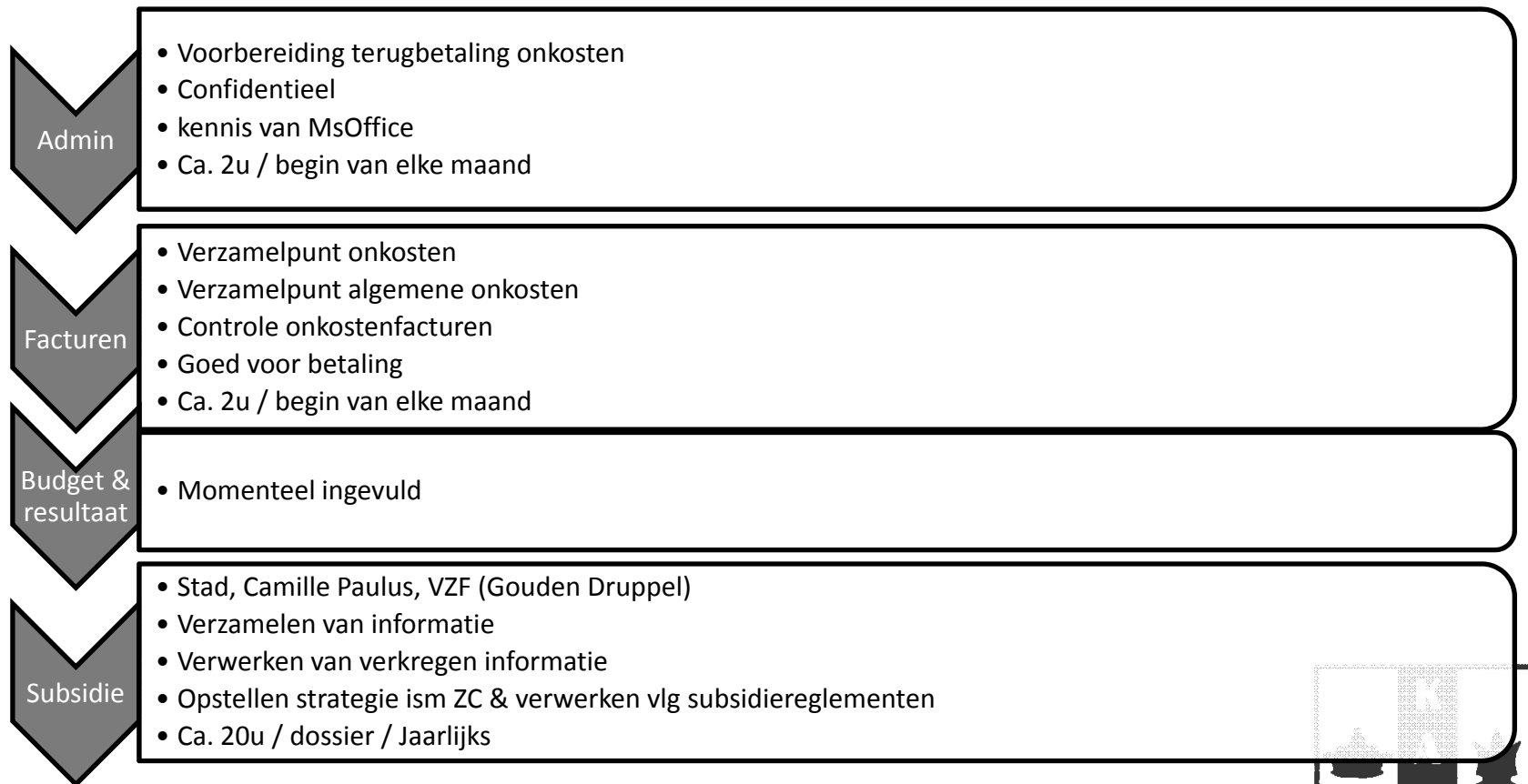
# Technisch

Lesgever	<ul style="list-style-type: none"><li>• Ex-zwemmer</li><li>• Sportief of pedagogisch diploma</li><li>• Min. 2 u / week</li></ul>
Helper Lesgever	<ul style="list-style-type: none"><li>• Kindvriendelijk</li><li>• Sreng maar rechtvaardig : pedagogische kwaliteiten</li><li>• Min. 2 u / week</li></ul>
Assistent trainer	<ul style="list-style-type: none"><li>• Ex-zwemmer</li><li>• Sportief of pedagogisch diploma</li><li>• Min. 2 u / week</li></ul>

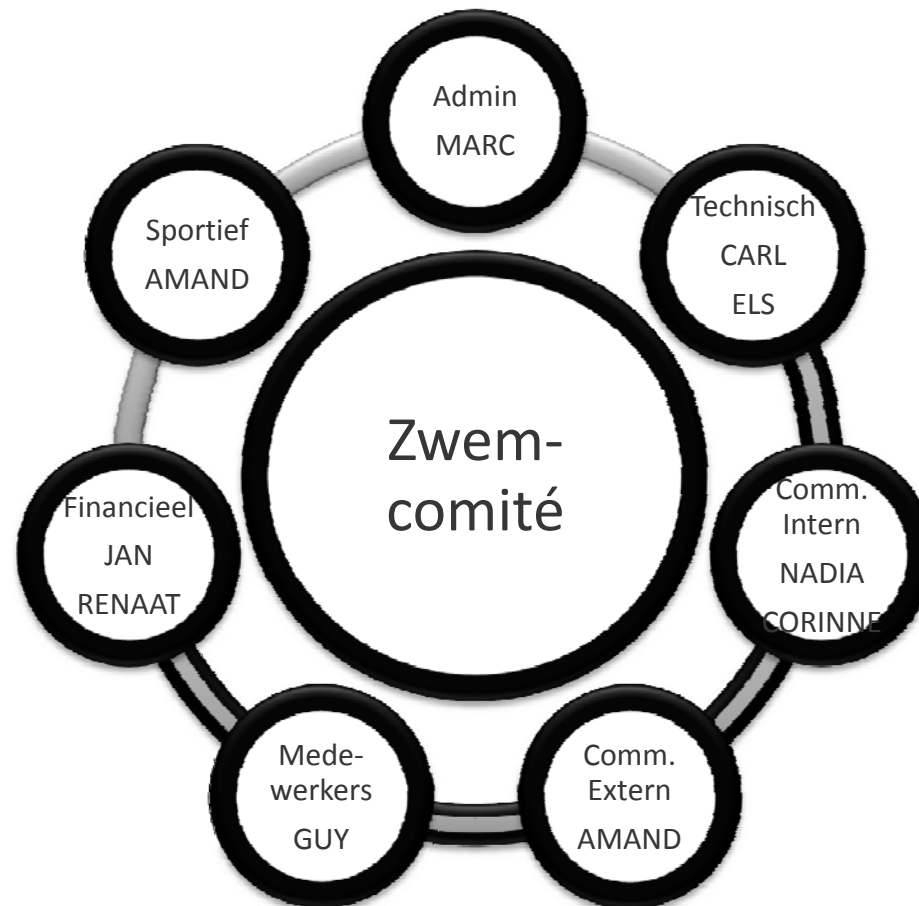
# Communicatie Extern



# Financieel



# Structuur Medewerkers



# Voorstellen tot verbetering : Vragen & Opmerkingen



BRABO  
ANTWERPEN



STAD ANTWERPEN

